

Toad for IBM DB2

简化并自动执行DB2数据库管理工作，简化SQL的开发和执行

在部署SQL前进行优化，可帮助您避免后期成本高昂的修复工作。在基于DB2编写应用程序方面，您需要一款可消除技能迁移难题并有助于生成高效、高性能应用程序的解决方案。

Toad® for IBM DB2为您提供一款成熟的直观工具，可帮助您提高在IBM DB2 Linux、Unix和Windows以及DB2 z/OS中的工作效率和代码质量。无论您的IBM DB2技能水平如何，均可使用该单一工具包来创建和调试存储程序、生成SQL，以及查看和编辑DDL。Toad for IBM DB2还可以简化脚本执行以及自动执行基本对象管理，从而缩短开发周期。如果您能够在其他数据库平台上熟练使用Toad，就可以轻松实现技能迁移。通过Toad直观且

易于使用的界面，即使是新的Toad用户也可以快速提高生产效率。

功能

SQL管理

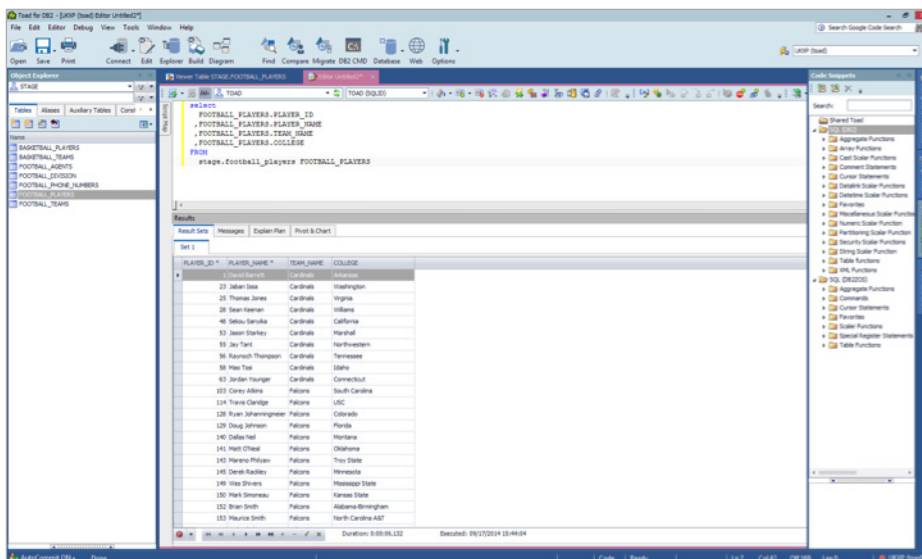
Toad的SQL编辑器集成了SQL建模功能，因此您可以直观地创建SQL查询。其格式化和调试功能可以完善SQL，而SQL优化则可帮助您更轻松地编写高效且可靠的语句。您还可以使用多种格式（包括XML和Excel）导入数据和导出查询结果。

对象管理

您可以通过基于GUI的直观向导，浏览、创建、克隆及更改数据库对象和权限。您还可以查看高级对象属性和DDL，以及为对象创建HTML或PDF模式报告。

优势：

- 降低IBM DB2的总拥有成本
- 跨数据库平台提供通用的外观和风格
- 通过自动优化改进SQL质量
- 增强数据安全性并降低出现用户错误的几率
- 通过功能丰富的直观图形用户界面提高工作效率
- 与我们的数据库开发生命周期工具无缝集成，提供全面的数据库开发解决方案



在Toad for IBM DB2中进行SQL编辑既高效又简单。

系统要求

支持的数据库

IBM DB2 for LUW 9.5、9.7、10.1、10.5、10.5.0.5、11.1

IBM DB2 for z/OS 9、10、11、12

最低硬件要求

2 GHz处理器

212 MB磁盘空间

最低4 GB的RAM，建议16 GB

操作系统

Windows Vista Service Pack 2 (32位或64位)

Windows Server 2008 Service Pack 2 (32位和64位)

Windows Server 2008 R2 Service Pack 1 (64位)

Windows Server 2012

Windows Server 2012 R2

Windows Server 2016

Windows 7 (32位或64位)

Windows 8 (32位或64位)

Windows 8.1 (32位或64位)

Windows 10

其他要求

Microsoft .NET Framework 4.5.1 或更高版本

Microsoft Internet Explorer 8.0 或更高版本

Adobe Acrobat Reader 7.0

IBM DB2客户端9.7.6到11.1

支持高达3200 x 1800的屏幕分辨率，显示器DPI设置高达150 %

自动执行任务

Toad for DB2提供多种功能，可帮助您更高效地工作。您不仅可以利用简化的工作流，轻松地从一个任务转移到另一项任务，还可以自动执行频繁和重复的任务，并轻松管理项目。

可自定义的用户界面

可自定义的高级对象筛选器允许您仅显示感兴趣的对象，从而减少浏览数据库所花费的时间。提供多个显示选项且包含数百种用户设置，例如，显示哪些窗口和对象类型、SQL的格式化方式，以及显示哪些数据网格。这样一来，您就可以调整用户界面以适应您的工作流。其一大优点是保存这些设置，因此您不必在每次启动Toad时重复进行自定义。

迁移/比较和同步

利用迁移选项，您可以在子系统或数据库之间轻松移动数据库对象。在不同环境之间进行迁移时，还可以包括一致的目录统

计数据，以进行有效的SQL测试。通过比较和同步功能，您可以执行分析来比较数据库对象，报告差异，然后跨多个子系统或数据库同步对象。该功能适用于可重复使用的全局变更掩码、保存/重复使用迁移项目和统计数据迁移。

Toad安全保护

作为一名管理员，您可以根据用户配置文件来自定义Toad用户界面，以便用户仅有权访问他们需要使用的数据，从而降低发生人为错误的几率。

关于QUEST

Quest的宗旨是通过简单的解决方案解决复杂的问题。为实现此宗旨，我们秉持注重卓越产品和优质服务理念，并且追求易于合作这一总体目标。我们的愿景是提供技术来避免在效率与有效性之间做出取舍，从而使您和您的企业可以减少用于IT管理的时间，并将更多时间用于业务创新。